

VILLA CARVALHOSA
BY UCHI



FICHA IMÓVEL

I

IDENTIFICAÇÃO

Villa Carvalhosa T4

II

TIPO

Vivenda unifamiliar

III

FASE

Processo de loteamento concluído

IV

CONSIDERAÇÕES

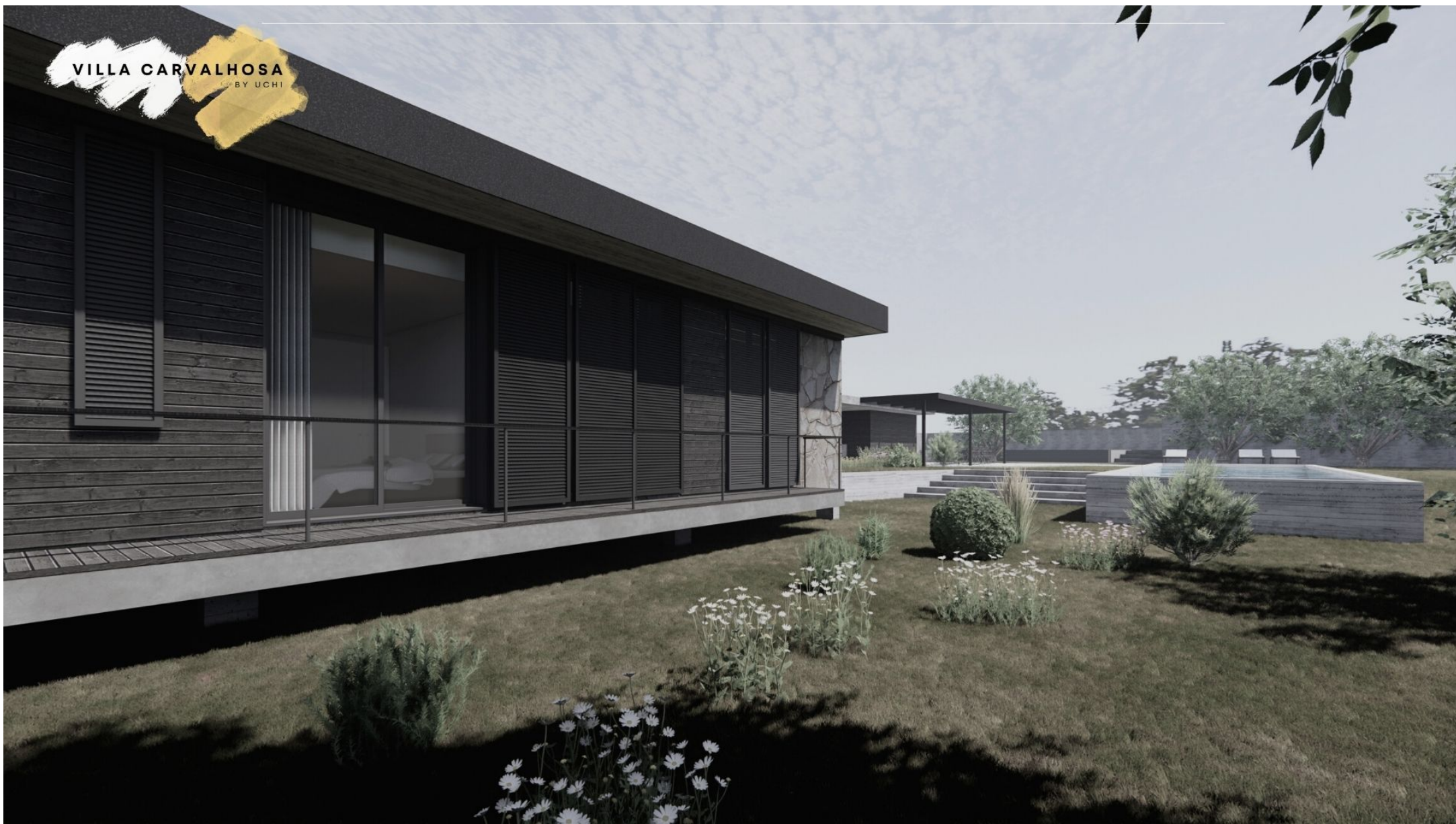
Venda, projeto e execução sob alçada exclusiva do promotor



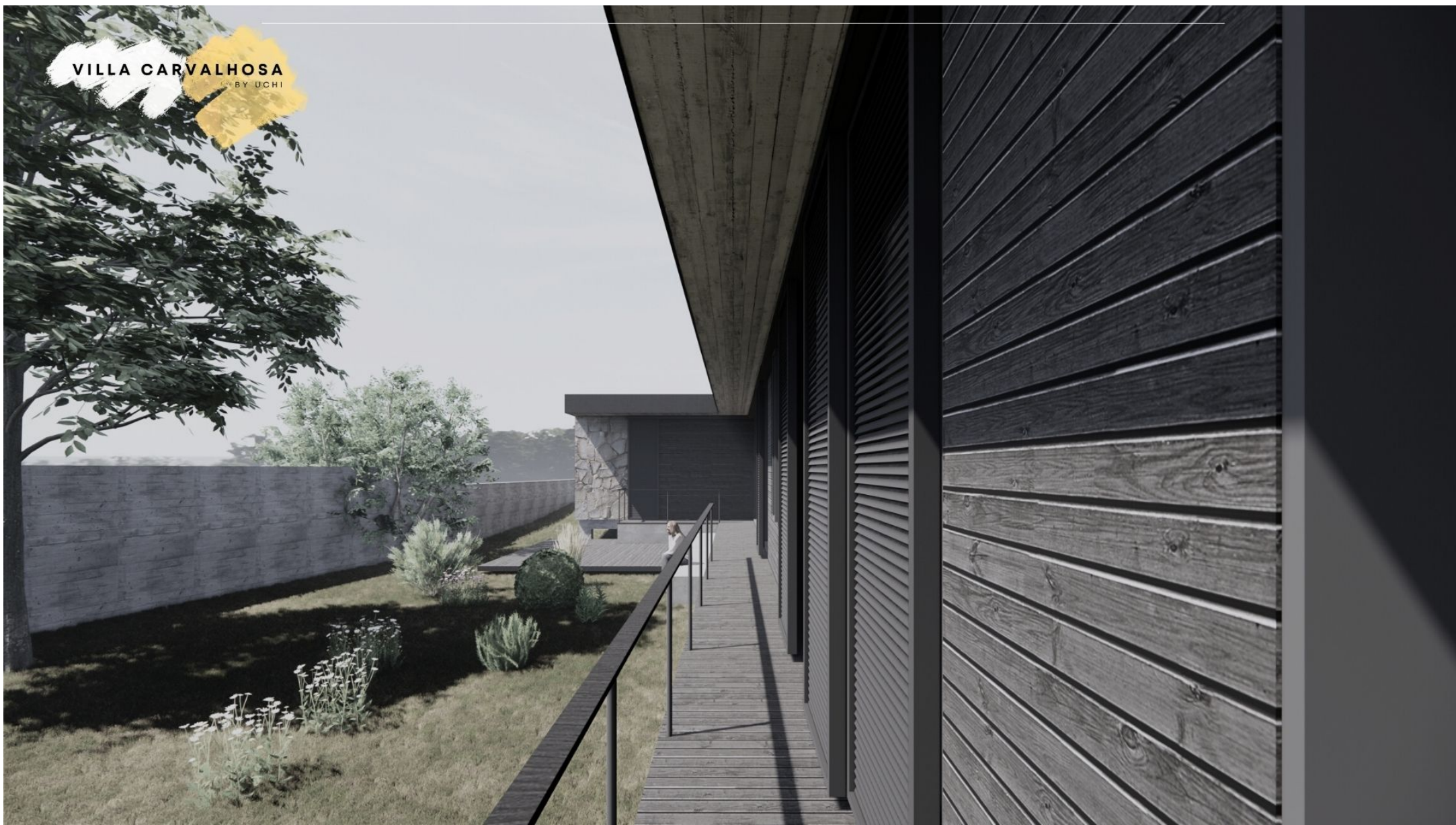
VILLA CARVALHOSA
BY UCHI



VILLA CARVALHOSA
BY UCHI



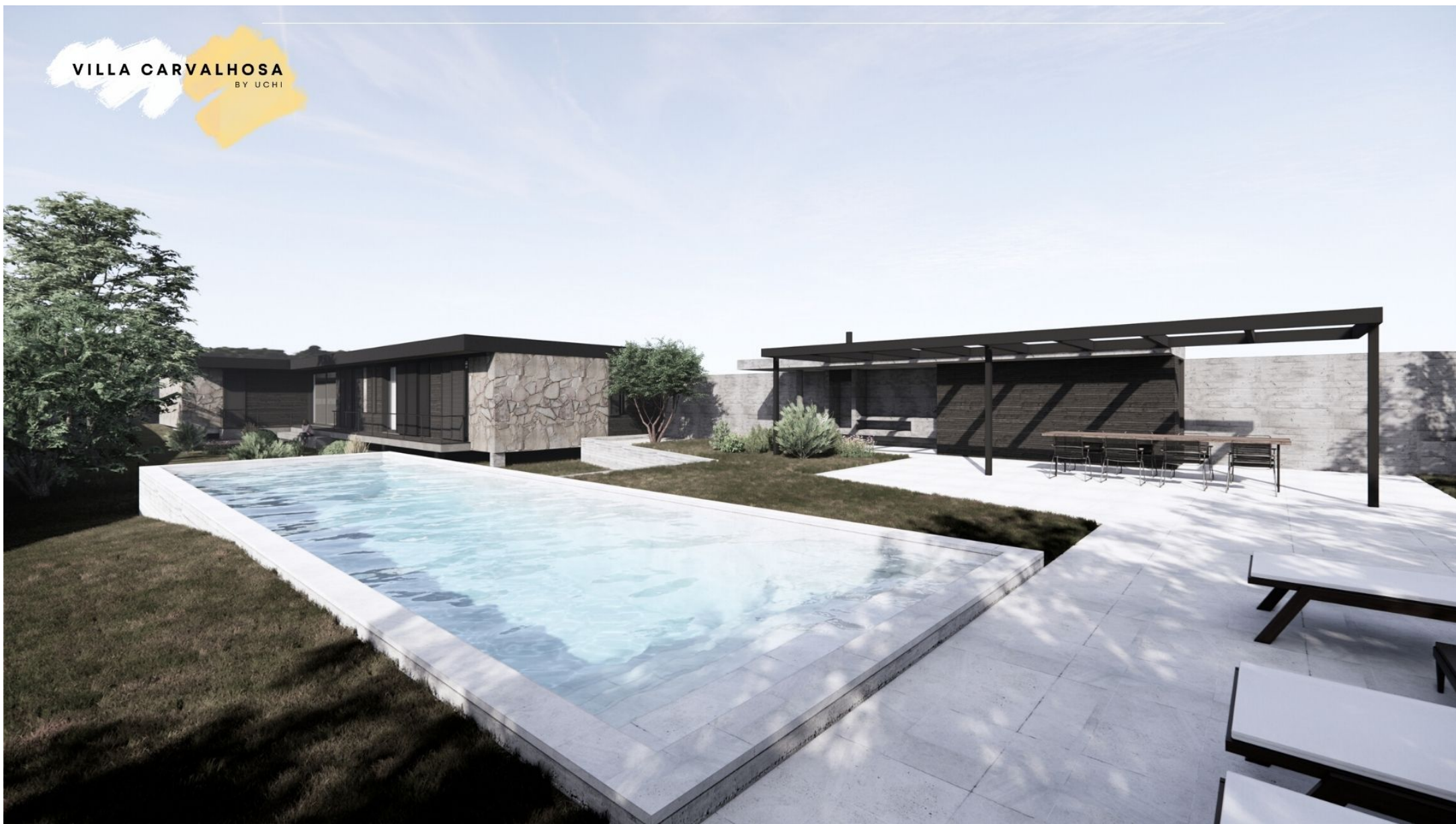
VILLA CARVALHOSA
BY UCHI

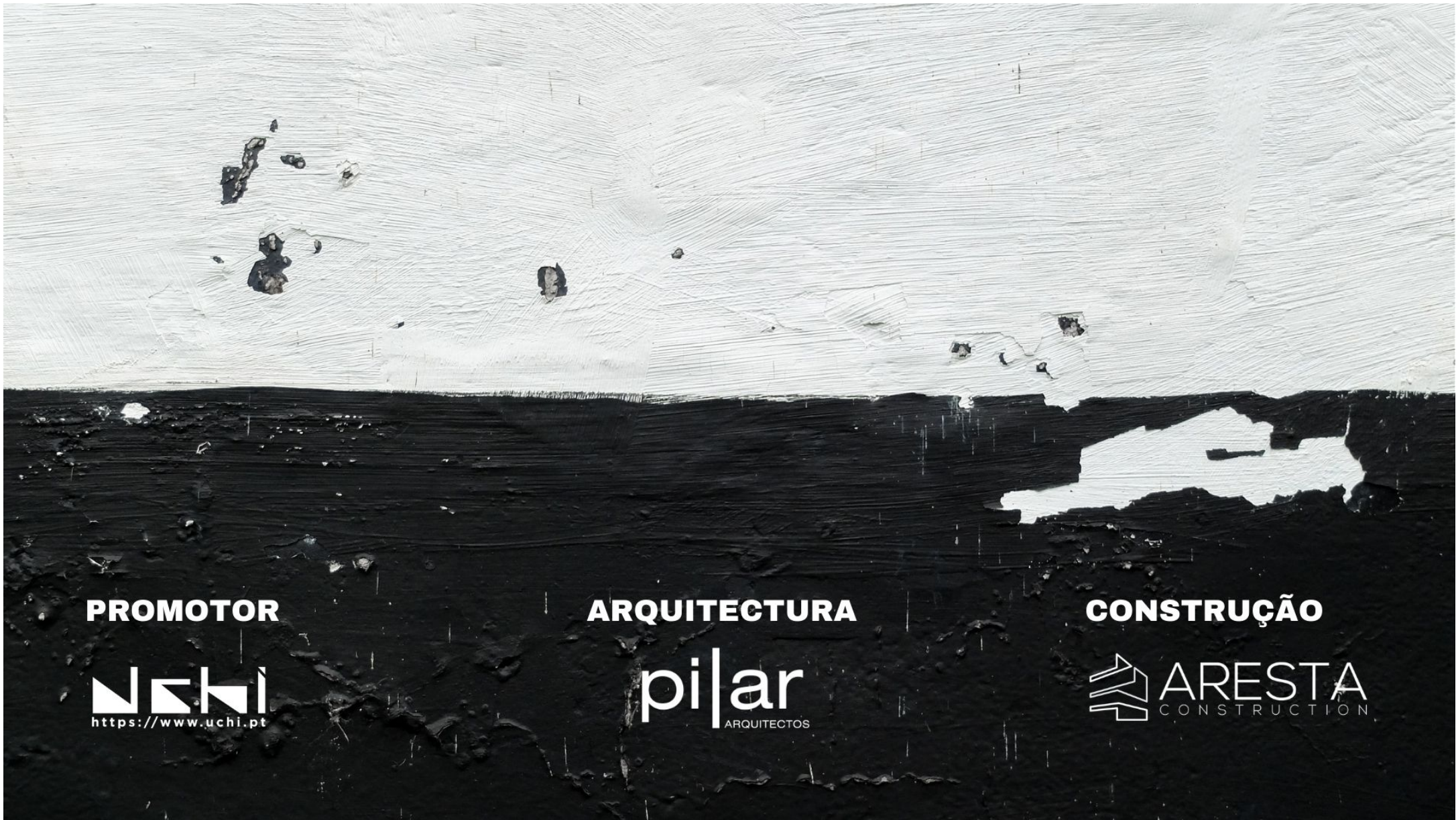


VILLA CARVALHOSA
BY UCHI



VILLA CARVALHOSA
BY UCHI





PROMOTOR



<https://www.uchi.pt>

ARQUITECTURA



CONSTRUÇÃO





A Villa Carvalhosa eleva-se através das suas linhas intemporais, arquitectura contemporânea e na sua gênese a nobreza dos materiais aplicados.

Inserida no loteamento Portas da Vila, beneficia de localização privilegiada numa zona sossegada e próxima de uma alargada seleção de serviços e comércio.

LOCALIZAÇÃO



A - BRAGA

CERCA DE 13KM

B - GUIMARÃES

CERCA DE 39KM

**C - VIANA DO
CASTELO**

CERCA DE 44KM

**D - VILA N. DE
FAMALICÃO**

CERCA DE 38KM

E - PORTO

CERCA DE 72KM

F - VIGO

CERCA DE 96KM

PROXIMIDADES



A
PINGO DOCE

B
CÂMARA
MUNICIPAL

C
CONTINENTE
BOM DIA

D
JUNTA DE
FREGUESIA

E
PISCINAS
MUNICIPAIS



PORTAS DA VILA

TIPO

Terreno inserido em loteamento

ÁREA DO LOTE

Lote 21 | 1562 m²

ÁREA DE IMPLANTAÇÃO

484 m²

ÁREA DE CONSTRUÇÃO

359 m²

PLANTA INTERIOR



A

HALL

8.5 m²

B

COZINHA

14.75 m²

C

WC I

2 m²

D

SALA

57 m²

E + F

SUITE

20 m²

G

WC II

6.19 m²

PLANTA INTERIOR



H

QUARTO I

13.82 m2

I

QUARTO II

13.82 m2

J + K

SUITE II

26.46 m2

L

GARAGEM

25.19 m2

M

LAVANDARIA

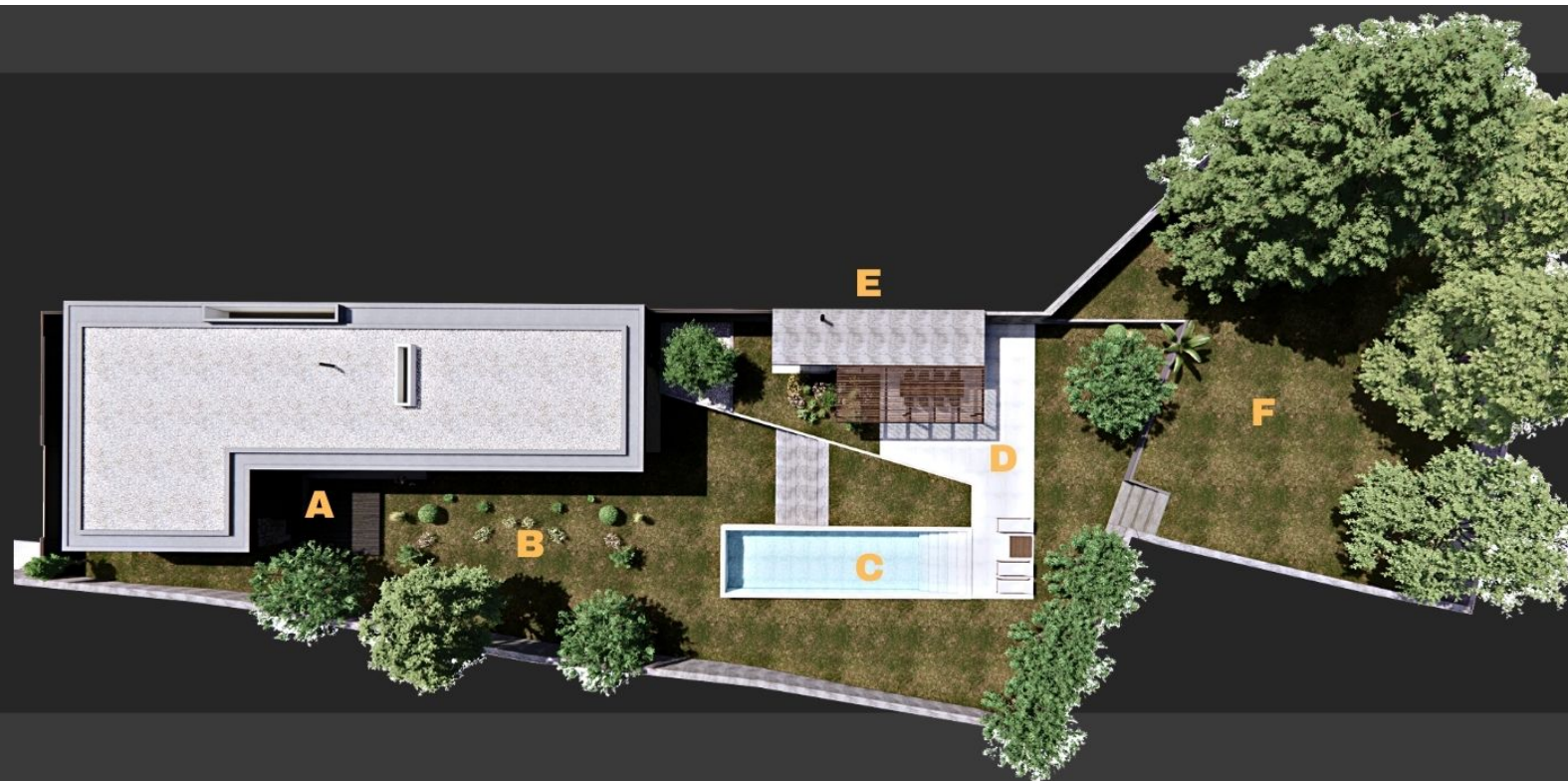
4.73 m2

N

DESPENSA

3.49 m2

PLANTA EXTERIOR



A

DECK I

47.47 m²

B

JARDIM I

487.41 m²

C

PISCINA

67.50 m²

D

DECK II

17.10 m²

E

CHURRASQUEIRA

77 m²

F

JARDIM II

449 m²

VILLA CARVALHOSA
BY UCHI



VILLA CARVALHOSA
BY UCHI



VILLA CARVALHOSA
BY UCHI



VILLA CARVALHOSA
BY UCHI



VILLA CARVALHOSA
BY UCHI



MAPA DE ACABAMENTOS B



ESTRUTURA

BETÃO ARMADO

Sapatas | Vigas de fundação | Pilares | Vigas porticadas | Laje maciça

LAJE

Laje aligeirada

COBERTURA

Painel de Poliuretano tipo "SANDWICH" cinza antracite com 80mm de espessura

ALVENARIAS

Bloco de betão leve com agregados leves de argila tipo "TERMICOPROETICS"

PAREDES EXTERIORES

Revestimento de fachada em Pedra Natural tipo "ARDÓSIA"
Revestimento de fachadas em madeira tipo "THERMOWOOD"

PAVIMENTOS EXTERIORES

ZONA A - Deck acabado a madeira tipo "THERMOWOOD"
ZONA D - Pavimento acabado a "LAJETAS DE BETÃO"

ISOLAMENTO TÉRMICO

PAREDES - Aplicação de "WALLMATE" com 50mm + 50mm de "LÃ MINERAL" tipo "ISOVER"

PISO - Aplicação de "FLOORMATE" com 50mm de espessura

TETO - Aplicação de "ROOFMATE" com 50mm + 50mm de "LÃ MINERAL" tipo "ISOVER"
*Opção ecológica em "CORTIÇA"



PAVIMENTO

B - C - D - E - H - I - J

Acabamento a "PAVIMENTO FLUTUANTE MULTICAMADA"

A

Revestimento de pavimento a "MICROCIMENTO" tipo "MICROCRETE ARMADURA"

G - F - K

Revestimento de pavimento a "PEDRA NATURAL"

L - M - N

Acabamento a autonivelante tipo "EPOXY"

PAREDES INTERIORES

Revestimento a "MICROCIMENTO" tipo "MICROCRETE ARMADURA"

Dupla placa de Gesso Cartonado tipo "PROGYP BA15" - Zonas secas

Dupla placa de Gesso Cartonado hidrófugo tipo "PROGYP PPM BA13" - Zonas Húmidas

TETOS INTERIORES

Placa simples de Gesso Cartonado tipo "PROGYP BA15" - Zonas secas

Placa simples de Gesso Cartonado hidrófugo tipo "PROGYP PPM BA13" - Zonas Húmidas

TAMPO COZINHA

Cosentino "DEKTON"



DIVERSOS

SERRALHARIAS

Caixilharia em alumínio com corte térmico "CORTIZO"
Vidro "SGG PLANITHERM 4S" temperado

PORTADAS

Portadas com sistema de carril duplo. Outras opções disponíveis

CARPINTARIAS

COZINHA - Melamina termolaminada tipo "POSTFORMING"

ROUPEIROS - Contraplacado folheado a carvalho

WC - Melamina carvalho "HALIFAX TABACO"

PORTAS INTERIORES - MDF lacado a cores neutras

PORTA EXTERIOR - Porta em estrutura metálica revestida a painéis de madeira maciça

ELETRODOMÉSTICOS

Aplicação de eletrodomésticos da SIEMENS ou equivalente, conforme mapa de quantidades

EQUIPAMENTOS SANITÁRIOS

RESGUARDOS DE DUCHE - Em vidro temperado

LOUÇAS SANITÁRIAS - PORCELANOSA Linha "ARQUITECT"

MISTURADORAS - PORCELANOSA Linha "WATERFOREST"

RAMPAS DE DUCHE - PORCELANOSA Linha "WATERFOREST"

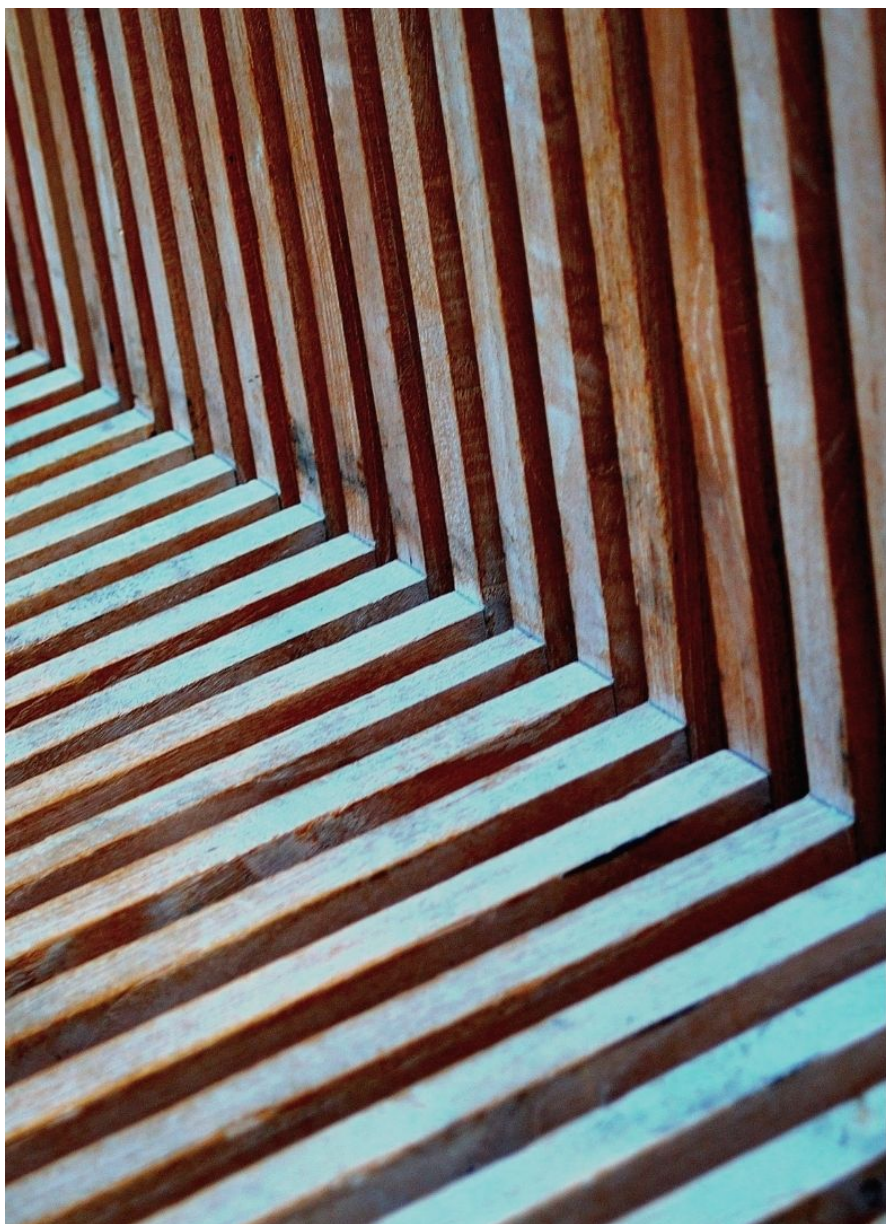
BASES DE DUCHE - PORCELANOSA Linha "ZEN"

PICHELARIA

Pichelarias com isolamento tipo "ARMAFLEX"

ELETRICIDADE

Iluminação em painéis LED - Temperatura e cor a definir
ITED e Vídeo Porteiro



DIVERSOS

AVAC

SAMSUNG ClimateHUB TDM Plus

BOMBA DE CALOR

SAMSUNG ClimateHUB TDM Plus

VENTILAÇÃO

Ventiladores de WC e Lavandaria "S&P Silent 100 CZ"

INTRUSÃO

Pré-instalação de sistema de intrusão

RECUPERADOR DE CALOR

Fornecimento de recuperador de calor a escolher pelo cliente dentro da gama disponível

REGA AUTOMÁTICA

Instalação de sistema de rega automática

JARDIM

Execução de jardim em "RELVA NATURAL"

CHURRASQUEIRA

Execução de churrasqueira em "BETÃO ARMADO" cofrado com régua de pinho

Execução de pérgula em "PILARES E VIGAS METÁLICAS"

Reguado de cobertura da pérgula em madeira "THERMOWOOD"

PISCINA

Execução de piscina com fundo e paredes em "BETÃO ARMADO"

Impermeabilização com "TELA CIMENTÍCIA" e revestimento em "GRÉS PORCELÂNICO"

Bordadura em "PEDRA ATAÍJA"



Website

www.uchi.pt

Email

geral@arestaconstrucoes.pt

Telefone

+351 253 092 860

Redes sociais

www.facebook.com/arqUCHI

www.instagram.com/pt_uchi

www.instagram.com/pilar_arquitectos

A grayscale background image showing a person's hands typing on a laptop keyboard. The person is wearing a ring on their left hand and a watch on their right wrist. The text 'SAY HELLO!' is overlaid in large, white, bold letters.

SAY HELLO!